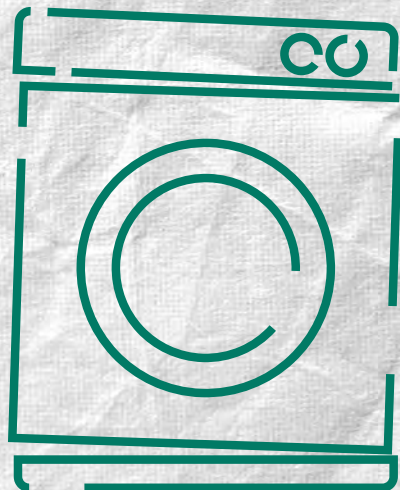
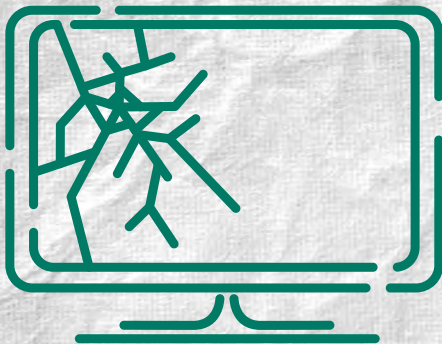
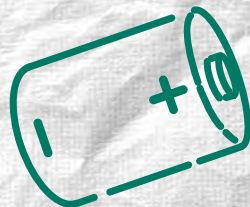


#ECO POUKŁADANI

WSZYSTKO CO POWINIENES WIEDZIEĆ O

PSZOK-ACH





Punkty Selektywnego Zbierania Odpadów Komunalnych tzw. **PSZOK-i** zlokalizowane na terenie m.st. Warszawy bezpłatnie przyjmują odpady komunalne selektywnie zebrane w Państwa gospodarstwach domowych. Zebrane odpady przekazywane są zgodnie z obowiązującymi przepisami do instalacji przetwarzania odpadów komunalnych.

Na terenie Stolicy działają dwa punkty PSZOK:

na prawobrzeżnej części Warszawy pod adresem:
ul. Płykowa 1, 03-046 Warszawa
prowadzony przez konsorcjum firm PARTNER Sp. z o.o.
i PARTNER Dariusz Apelski;
tel. 22 811 08 53;
www.partner-apelski.pl/pszok.php

na lewobrzeżnej części Warszawy pod adresem:
ul. Zawodzie 1, 02-981 Warszawa
prowadzony przez firmę
P.P.H.U. LEKARO Jolanta Zagórska;
tel. 22 185 52 51;
<http://lekaro.pl/oferta/pszok>

Więcej informacji na stronie Urzędu Miasta:
www.czysta.um.warszawa.pl



Co możemy oddać do PSZOK-ów:

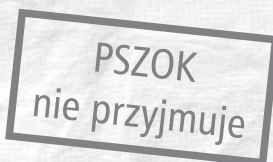
- opakowania z papieru i tektury;
- opakowania z metali i tworzyw sztucznych (np. puszki po napojach, art. spożywczych, butelki PET, opakowania po olejach spożywczych);
- opakowania ze szkła (np. puste butelki, słoiki, opakowania szklane po kosmetykach);
- opakowania po olejach silnikowych, detergentach, środkach ochrony roślin;
- pojemniki pod ciśnieniem po aerozolah;
- zużyte lub przeterminowane gaśnice samochodowe oraz z gospodarstw domowych;
- opony pojazdów osobowych, motocykli, rowerów;
- odpady z betonu, gruzu ceglanego, ceramiki, glazury i terakoty, stanowiące odpady komunalne z samodzielnie przeprowadzanych remontów;
- szkło (okienne, drzwiowe bezbarwne) i lustra;
- odzież i tekstylia (koce, zasłony, obrusy itp.);
- opakowania z tekstyliów (np. worki jutowe);
- rozpuszczalniki, kwasy i alkalia (substancje żrące);
- odczynniki fotograficzne;
- środki ochrony roślin;
- oleje spożywcze i tłuszcze jadalne;
- przepracowane lub przeterminowane oleje silnikowe;
- farby, opakowania po farbach oraz opakowania po farbach zawierające substancje niebezpieczne;
- kleje, opakowania po klejach zawierające substancje niebezpieczne;
- tusze, tonery do drukarek;
- lepiszczce i żywice oraz lepiszczce i żywice zawierające substancje niebezpieczne;
- detergenty (w opakowaniu jednostkowym producenta);
- drewno zawierające substancje niebezpieczne;
- drewno tj. skrzynki drewniane, deski, itp.;
- doniczki, wiadra, skrzynki, miski, zabawki, meble ogrodowe itp.;
- ramy rowerowe, koła rowerowe, wieszaki, obudowy urządzeń, klamki, elementy metalowe itp.;
- lampy fluorescencyjne, świetlówki, lampy energooszczędne, termometry rtęciowe;
- urządzenia chłodnicze i klimatyzacyjne, np.: lodówki, chłodziarki, klimatyzatory domowe;



- zużyte urządzenia elektryczne i elektroniczne, np.: odbiorniki radiowe i TV zawierające lampy rtęciowe, zmywarki, kuchenki gazowe i elektryczne, pralki, odkurzacze, odtwarzacze CD, DVD;
- akumulatory, baterie;
- przeterminowane leki;
- odpady wielkogabarytowe;
- odpady ulegające biodegradacji (np. trawa i liście);
- lub inne niewymienione frakcje odpadów komunalnych zbierane w sposób selektywny.

Jakie odpady nie są przyjmowane w PSZOK-ach:

- odpady inne niż komunalne;
- materiały zawierające azbest;
- papa i styropian budowlany;
- odpady w opakowaniach ciekących, uszkodzonych w stopniu powodującym wyciek substancji znajdujących się wewnątrz tego opakowania;
- odpady w ilościach i charakterze wskazujących na to, iż pochodzą z działalności gospodarczej.



Należy pamiętać, że:

Punkty PSZOK I MPSZOK dedykowane są jedynie odpadom komunalnym. Usuwanie odpadów zawierających azbest podlega szczególnym przepisom.

OBOWIĄZUJE ZAKAZ PRZYWOŻENIA DO PSZOK ODPADÓW Z DZIAŁALNOŚCI GOSPODARCZEJ, W STOSUNKU DO KTÓRYCH STOSUJE SIĘ ODRĘBNE PRZEPISY W ZAKRESIE GOSPODAROWANIA ODPADAMI.

NIEBEZBIECZNE ODPADY PRZYJMOWANE SĄ TYLKO W OPAKOWANIACH ORYGINALNYCH.



Mobilny Punkt Selektywnego Zbierania Odpadów Komunalnych tzw. MPSZOK to odpowiednio przystosowany i oznaczony pojazd przeznaczony do bezpłatnego przyjmowania od mieszkańców odpadów komunalnych, w tym odpadów niebezpiecznych z gospodarstw domowych.

MPSZOK-i funkcjonują na terenie Warszawy w systemie objazdowym **dwa razy w tygodniu (w środy w godz. 11.00-18.30 i soboty w godz. 10.00-17.30)**, zatrzymując się w określonych godzinach w wyznaczonych punktach na terenie miasta zgodnie z harmonogramem zamieszczonym na stronach internetowych:

- www.czysta.um.warszawa.pl
- www.partner-apelski.pl/pszok.php
- <http://lekaro.pl/oferta/pszok>

Co możemy oddać do MPSZOK-u:

- opakowania po olejach innych niż spożywcze, detergentach, środkach ochrony roślin;
- pojemniki pod ciśnieniem po aerozolah;
- zużyte lub przeterminowane gaśnice samochodowe i z gospodarstw domowych;
- rozpuszczalniki, kwasy, alkalia (substancje żrące);
- odczynniki fotograficzne;
- środki ochrony roślin np.: herbicydy,
- lampy fluorescencyjne, świetłówki, lampy energooszczędne, termometry rtęciowe;
- oleje spożywcze i tłuszcze jadalne;
- przepracowane lub przeterminowane oleje silnikowe;
- farby, opakowania po farbach;
- tusze, tonery do drukarek;
- kleje, opakowania po klejach;
- lepiszcze i żywice;
- detergenty;
- małe zużyte urządzenia elektryczne i elektroniczne, których żaden z wymiarów zewnętrznych nie przekracza 25 cm;
- baterie, akumulatory.

Jakie odpady nie są przyjmowane w MPSZOK-u:

- niesegregowane zmieszane odpady komunalne;
- materiały zawierające azbest;
- odpady remontowo-budowlane;
- duży zużyty sprzęt elektryczny i elektroniczny;
- odpady wielkogabarytowe;
- odpady w uszkodzonych opakowaniach, w stopniu powodującym wyciek substancji znajdujących się wewnątrz tego opakowania;
- odpady zielone itp.

**MPSZOK
nie przyjmuje**

Miejsca postoju MPSZOK-ów

w dzielnicach lewobrzeżnej Warszawy



ŚRODA

SOBOTA

BIELANY

11.00 – 12.30
Pętla Chomiczówka
(ul. Conrada vis a vis nr 10B i 12)

10.00 – 11.30
ul. Wóycickiego 14
(parking przy bramie północnej Cm. Komunalnego)

ŻOLIBORZ

13.00 – 14.30
ul. Słowackiego 6/8
(na tyłach parkingu Urzędu Dzielnicy)

12.00 – 13.30
ul. Powązkowska
(parking przy ul. Ostrowieckiej 10A)

BEMOWO

15.00 – 16.30
ul. Powstańców Śląskich 126
(parking CH BEMOWO)

14.00 – 15.30
ul. Powstańców Śląskich 70
(parking przy Urzędzie Dzielnicy)

WOLA

17.00 – 18.30
pętla autobusowa Cmentarz Wolski
(ul. Fort Wola)

16.00 – 17.30
ul. Górczewska 124
(parking CH WOLA PARK)

URSUS

11.00 – 12.30
ul. K. Sosnkowskiego 3
(parking na terenie OSIR Ursus)

10.00 – 11.30
pl. Czerwca 1976 nr 1
(parking przy Urzędzie Dzielnicy)

WŁOCHY

13.00 – 14.30
ul. Popularna róg Al. Jerozolimskich 184A
(zatoka parkingowa przy KFC Makro)

12.00 – 13.30
al. Krakowska 244/246/248
(parking od ul. Sabaty vis a vis nr 21)

OCHOTA

15.00 – 16.30
Pętla Szczęśliwice
(ul. Dickensa róg ul. Szczęśliwickiej)

14.00 – 15.30
ul. Skorochód-Majewskiego 5
(parking na targowisku zastępczym)

ŚRÓDMIEŚCIE

17.00 – 18.30
ul. Nowogrodzka 43
(parking przy Urzędzie Dzielnicy)

16.00 – 17.30
ul. Myśliwiecka 4A
(parking przy stadionie)

MOKOTÓW

11.00 – 12.30
ul. Powsińska 31
(parking CH SADYBA BEST MALL)

10.00 – 11.30
ul. Błacharska 1 róg al. Lotników 16
(parking)

URSYNÓW

13.00 – 14.30
Pętla autobusowa Osiedle Kabaty
(al. KEN 14 przy Tesco)

12.00 – 13.30
al. KEN 61
(parking Urzędu Dzielnicy)

WILANÓW

15.00 – 16.30
Pętla Wilanów
(ul. Przyczółkowa/ul. Wiertnicza 35)

14.00 – 15.30
ul. Przyczółkowa 27A
(parking przy Urzędzie Dzielnicy)

MOKOTÓW

17.00 – 18.30
ul. J. Bytnara „Rudego”
róg F. Joliot-Curie
(parking przy bazarze)

16.00 – 17.30
ul. Bokserska 42
(parking przy sklepie)

Miejsca postoju MPSZOK-ów

w dzielnicach prawobrzeżnej Warszawy



	ŚRODA	SOBOTA
WAWER	11.00 – 12.30 ul. Włókiennicza 54 (parking przy Urzędzie Stanu Cywilnego)	10.00 – 11.30 ul. Żegańska 1 (parking przy Urzędzie Dzielnicy)
WESOŁA	13.00 – 14.30 ul. Jana Pawła II róg ul. Rumiankowej (parking przy ul. Jana Pawła 240)	12.00 – 13.30 ul. 1 Praskiego Pułku 33 (parking przy Urzędzie Dzielnicy)
REMBERTÓW	15.00 – 16.30 ul. Strażacka róg ul. Kordiana (plac przy dawnym ZGN)	14.00 – 15.30 ul. Gen. A. Chruściela „Montera” 28 (parking przy Urzędzie Dzielnicy)
PRAGA- -POŁUDNIE	17.00 – 18.30 ul. Bora-Komorowskiego (parking przy pływalni „Wodnik”)	16.00 – 17.30 ul. Terespolska 4 (róg ul. Stanisławowskiej)
BIĄŁOŁĘKA	11.00 – 12.30 ul. Zaufek 34 (parking przy Szkole Podstawowej nr 112)	
BIĄŁOŁĘKA	13.00 – 14.30 ul. Marywilska 44 (parking Centrum Hal Targowych)	10.00 – 11.30 ul. Modlińska 197 (parking przy Urzędzie Stanu Cywilnego)
TARGÓWEK	15.00 – 16.30 Pętla Bródno-Podgórze (ul. Krasnobrodzka róg ul. Chodeckiej)	12.00 – 13.30 ul. Tużycka róg ul. Potulickiej (wjazd do przepompowni) 14.00 – 15.30 ul. Kondratowicza 20 (stacja TRAFO przy Urzędzie Dzielnicy)
PRAGA- -PÓŁNOĆ	17.00 – 18.30 ul. Ks. I. Kłopotowskiego 15 (parking przy Urzędzie Dzielnicy)	16.00 – 17.30 ul. Szwedzka róg Stalowej (vis a vis ul. Stalowej 65)

Przewidywany postój pojazdów w poszczególnych lokalizacjach ok. 90 minut

