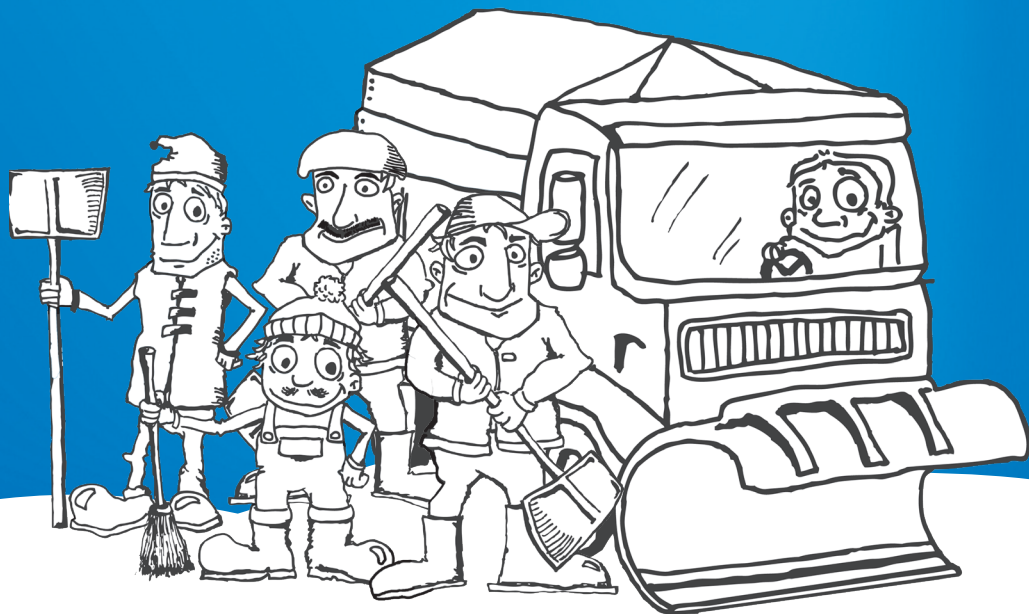




Warszawa

Zimą za stan warszawskich ulic i chodników  
w czasie opadów śniegu, deszczu ze śniegiem  
oraz występowania typowych dla tej pory  
roku zjawisk, takich jak szron czy gołoledź,  
odpowiadają właściciele i zarządcy terenów.

# ZIMOWE OCZYSZCZANIE MIASTA



# ZA ZIMOWE OCZYSZCZANIE MIASTA ODPOWIADAJĄ:



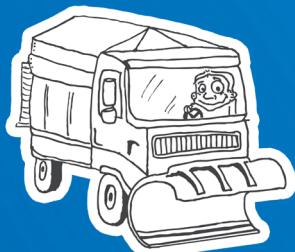
ADMINISTRATOR,  
ZARZĄDCA OSIEDLA  
LUB WŁAŚCICIEL  
NIERUCHOMOŚCI



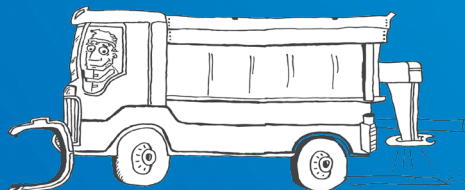
URZĘDY DZIELNIC



ZARZĄD OCZYSZCZANIA  
MIASTA



GENERALNA  
DYREKCJA DRÓG  
KRAJOWYCH  
I AUTOSTRAD



Dowiedz się, jaki jest podział zadań i kto za co odpowiada.  
Sprawdź, komu zgłosić sopele, które zwisają z dachu  
budynku lub zalegający śnieg.

## czysta Warszawa –

# ADMINISTRATOR, ZARZĄDCA OSIEDLA LUB WŁAŚCICIEL NIERUCHOMOŚCI



usuwanie błota,  
śniegu, lodu i innych  
zanieczyszczeń  
z chodników  
położonych wzdłuż  
nieruchomości

zabezpieczanie  
chodników wzdłuż  
nieruchomości  
przed śliskością,  
np. przez posypanie  
piaskiem



usuwanie śniegu  
i sopli z dachu  
nieruchomości



Ważne! Składowanie śniegu  
i używanie soli w bezpośrednim  
sąsiedztwie drzew i krzewów bardzo  
im szkodzi.



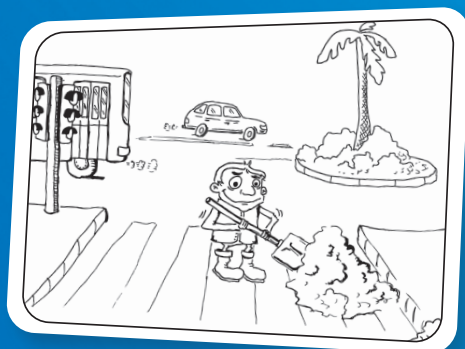
## wspólna sprawa

# ZARZĄD OCZYSZCZANIA MIASTA



usuwanie śniegu  
i zapobieganie śliskości  
na drogach, którymi  
kursują autobusy  
komunikacji miejskiej

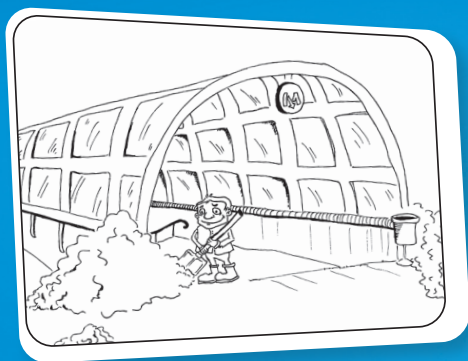
usuwanie śniegu, lodu i innych  
zanieczyszczeń z przejść dla  
pieszych na skrzyżowaniach  
głównych ulic\*



usuwanie błota,  
śniegu, lodu i innych  
zanieczyszczeń  
z przystanków  
komunikacji miejskiej,  
pętli autobusowych  
i tramwajowych oraz  
posypywanie ich  
piaskiem

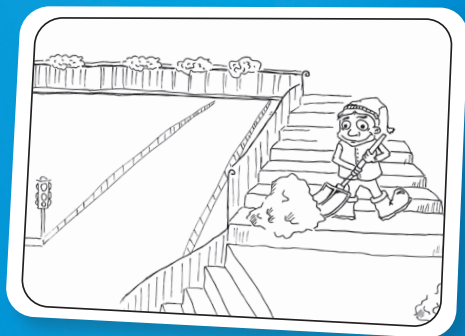


czysta Warszawa –

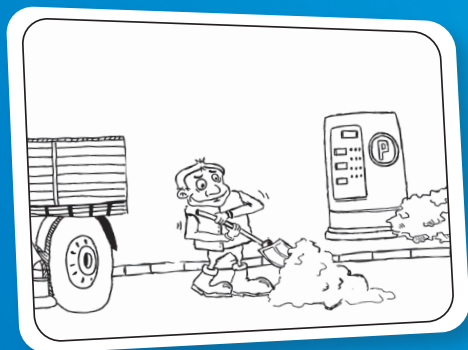


usuwanie śniegu,  
lodu i innych  
zanieczyszczeń  
z dojeżdż do niektórych  
stacji metra

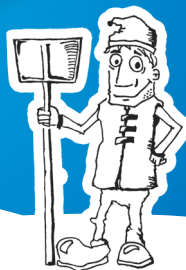
usuwanie śniegu,  
lodu i innych  
zanieczyszczeń  
z kładek  
i schodów\*



usuwanie śniegu, lodu  
i innych zanieczyszczeń  
z miejsc dla osób  
o ograniczonej  
mobilności oraz w Strefie  
Płatnego Parkowania  
Niestrzeżonego\*

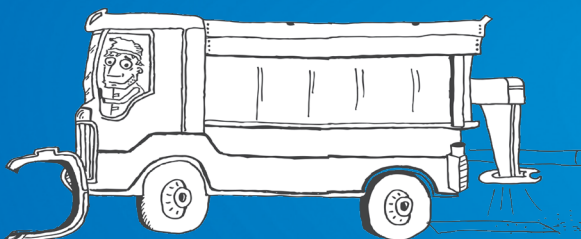


\*dot. terenów wzdłuż dróg  
krajowych, wojewódzkich  
i powiatowych



wspólna sprawa

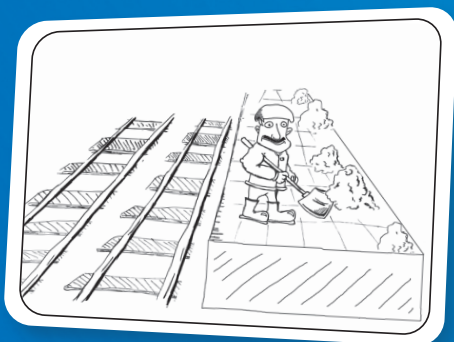
# GDDKIA



drogi ekspresowe na terenie Warszawy, część chodników, schodów i tras dla rowerów przy tych ulicach oraz mosty – Południowy im. Anny Jagiellonki i gen. Stefana Grota-Roweckiego

# PKP PLK

zarządca infrastruktury kolejowej, w tym peronów kolejowych, zobowiązany do ich zimowego oczyszczania



**czysta Warszawa –**

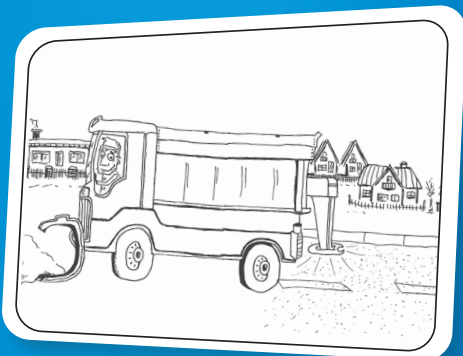
# URZĘDY DZIELNIC

usuwanie błota, śniegu, lodu  
i innych zanieczyszczeń  
z chodników nieprzylegających  
do nieruchomości wzdłuż dróg  
gminnych (w tym Stare Miasto)



usuwanie śniegu, lodu  
i innych zanieczyszczeń  
z miejsc parkingowych  
w Strefie Płatnego  
Parkowania Nistrzeżonego  
zlokalizowanych wzdłuż  
dróg gminnych

usuwanie śniegu i zapobieganie  
śliskości na drogach gminnych



wspólna sprawa

# WIĘCEJ INFORMACJI



MIEJSKIE CENTRUM KONTAKTU

[kontakt@um.warszawa.pl](mailto:kontakt@um.warszawa.pl)  
[www.warszawa19115.pl](http://www.warszawa19115.pl)

bezpośrednio u administratorów, zarządców osiedli i właścicieli nieruchomości, w Zarządzie Oczyszczania Miasta, Straży Miejskiej oraz w urzędach dzielnic

w Ustawie z dn. 13 września 1996 r. o utrzymaniu czystości i porządku w gminach

w Regulaminie utrzymania czystości i porządku na terenie miasta stołecznego Warszawy

w Ustawie z dn. 21 marca 1985 r. o drogach publicznych

w uchwałach Rady m.st. Warszawy w sprawie dróg gminnych

w Rozporządzeniu Ministra Środowiska z dn. 27 października 2005 r. w sprawie rodzajów i warunków stosowania środków, jakie mogą być używane na drogach publicznych, ulicach i placach

w Ustawie z dn. 7 lipca 1994 r. Prawo budowlane

