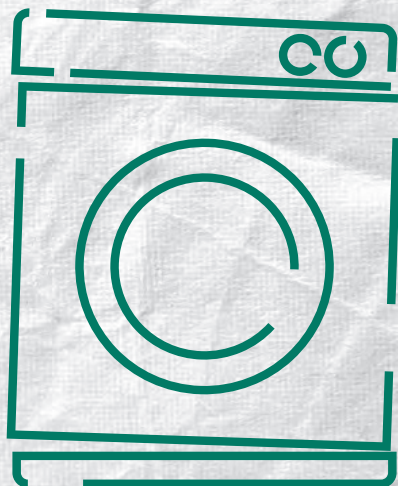
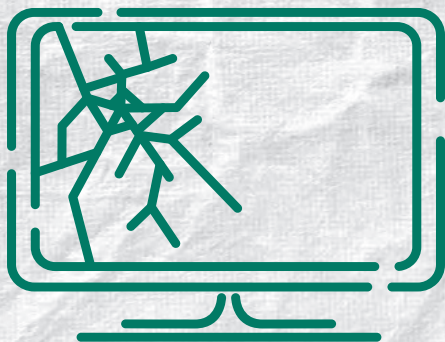


#EKO POUKŁADANI

WSZYSTKO CO POWINIENES WIEDZIEĆ O

PSZOK-ACH



Warszawa



Punkty Selektywnego Zbierania Odpadów Komunalnych

(tzw. **PSZOK-i**) to miejsca, gdzie możemy bezpłatnie oddać odpady komunalne przeznaczone do unieszkodliwienia lub odzysku.

W Warszawie działają cztery PSZOK-i:

przy **ul. Płytowej 1**, 03-046 Warszawa (w dzielnicy Białołęka)
prowadzony przez konsorcjum firm PARTNER Sp. z o.o. Sp. K. i PARTNER Dariusz Apelski
tel. 22 811 08 53, www.partner-apelski.pl/oferta/pszok

przy **ul. Zawodzie 1**, 02-981 Warszawa (w dzielnicy Wilanów)
prowadzony przez firmę P.P.H.U. LEKARO Jolanta Zagórska
tel. 22 185 52 51, www.lekaro.pl/oferta/pszok

przy **ul. Tatarskiej 2/4**, 01-163 Warszawa (w dzielnicy Wola)
prowadzony przez Miejskie Przedsiębiorstwo Oczyszczania w m.st. Warszawie Sp. z o.o.
tel. 22 39 10 100, www.mpo.com.pl

przy **ul. Kampinoskiej 1**, 01-934 Warszawa (w dzielnicy Bielany)
prowadzony przez Miejskie Przedsiębiorstwo Oczyszczania w m.st. Warszawie Sp. z o.o.
tel. 22 39 10 100, www.mpo.com.pl

Godziny pracy PSZOK-ów:

od poniedziałku do piątku - 11:00-19:00,
w soboty - 9:00-17:00.

PSZOK-i są czynne w dni robocze oraz w soboty, z wyjątkiem dni ustawowo wolnych od pracy, a także z wyjątkiem 24 grudnia (Wigilia) i soboty Wielkanocnej.

Więcej informacji:



MIĘSKIE CENTRUM KONTAKTU

dawniej www.czysta.um.warszawa.pl



Co możemy oddać do PSZOK-ów:

- opakowania z papieru i tektury;
- opakowania z metali i tworzyw sztucznych (np. puszki po napojach, art. spożywczych, butelki PET, opakowania po olejach spożywczych);
- opakowania ze szkła (np. puste butelki, słoiki, opakowania szklane po kosmetykach);
- opakowania po olejach silnikowych, detergentach, środkach ochrony roślin;
- pojemniki pod ciśnieniem po aerozolach;
- zużyte lub przeterminowane gaśnice samochodowe oraz z gospodarstw domowych;
- opony pojazdów osobowych, motocykli, rowerów;
- odpady z betonu, gruzu ceglanego, ceramiki, glazury i terakoty stanowiące odpady komunalne z samodzielnie przeprowadzanych remontów;
- szkło (okienne, drzwiowe bezbarwne) i lustra;
- odzież i tekstylia (koce, zasłony, obrusy itp.);
- opakowania z tekstyliów (np. worki jutowe);
- rozpuszczalniki, kwasy i alkalia (substancje żrące);
- odczynniki fotograficzne;
- środki ochrony roślin;
- oleje spożywcze i tłuszcze jadalne;
- przpracowane lub przeterminowane oleje silnikowe;
- farby, opakowania po farbach oraz opakowania po farbach zawierające substancje niebezpieczne;
- kleje, opakowania po klejach zawierające substancje niebezpieczne;
- tusze, tonery do drukarek;
- lepiszcze i żywice oraz lepiszcze i żywice zawierające substancj niebezpieczne;
- detergenty (w opakowaniu jednostkowym producenta);
- drewno zawierające substancje niebezpieczne;
- drewno tj. skrzynki drewniane, deski, itp.;
- doniczki, wiadra, skrzynki, miski, zabawki, meble ogrodowe itp.;
- ramy rowerowe, koła rowerowe, wieszaki, obudowy urzędzeń, klamki, elementy metalowe itp.;
- lampy fluorescencyjne, świetlówki, lampy energooszczędne, termometry rtęciowe;
- urządzenia chłodnicze i klimatyzacyjne, np.: lodówki, chłodziarki, klimatyzatory domowe;
- duże i małe zużyte urządzenia elektryczne i elektroniczne, np.: odbiorniki radiowe i TV zawierające lampy rtęciowe, zmywarki, kuchenki gazowe i elektryczne, pralki, odkurzacze, odtwarzacze CD, DVD;
- akumulatory, baterie;
- przeterminowane leki oraz igły i strzykawki;
- odpady wielkogabarytowe;
- odpady ulegające biodegradacji (np. trawa i liście);
- lub inne niewymienione frakcje odpadów komunalnych zbierane w sposób selektywny.



JAKIE ODPADY NIE SĄ PRZYJMOWANE W PSZOK-ACH:

- niesegregowane (zmieszane) odpady komunalne;
- materiały zawierające azbest;
- papa i smoła;
- styropian budowlany;
- odpady w opakowaniach ciekących, uszkodzonych w stopniu powodującym wyciek substancji znajdujących się wewnątrz tego opakowania;
- odpady, których ilość i charakter wskazuje na to, że pochodzą z działalności gospodarczej.

**PSZOK
nie przyjmuje**

Należy pamiętać, że:

PUNKTY PSZOK I MP SZOK DEDYKOWANE SĄ JEDYNIEMU ODPADOM KOMUNALNYM. USUWANIE ODPADÓW ZAWIERAJĄCYCH AZBEST PODLEGA SZCZEGÓLNYM PRZEPISOM.

OBOWIĄZUJE ZAKAZ PRZYWOŻENIA DO PSZOK-ÓW ODPADÓW Z DZIAŁALNOŚCI GOSPODARCZEJ, W STOSUNKU DO KTÓRYCH STOSUJE SIĘ ODRĘBNE PRZEPISY W ZAKRESIE GOSPODAROWANIA ODPADAMI.

ODPADY NIEBEZPIECZNE PRZYJMOWANE SĄ W SZCZELNYCH OPAKOWANIACH POSIADAJĄCYCH ORYGINALNĄ ETYKIETĘ, CHYBA, ŻE BRAK ETYKIETY NIE PRZESZKODZI W ROZPOZNANIU RODZAJU ODPADU KOMUNALNEGO.

ODPADY KOMUNALNE MOŻNA DOSTARCZAĆ DO PSZOK-ÓW SAMOCHODAMI OSOBOWYMI LUB SAMOCHODAMI OSOBOWYMI Z PRZYCZEPĄ LEKKĄ.

PSZOK-I MOGĄ ODMÓWIĆ PRZYJĘCIA ODPADÓW, JEŚLI:

- rodzaj i ilość odpadów wskazuje na to, że pochodzą one z działalności gospodarczej;
- odpady komunalne nie zostały zebrane selektywnie;
- odpady znajdują się w opakowaniach nieszczelnych i uszkodzonych, nieposiadających oryginalnej etykiety, która umożliwiłaby ich identyfikację. Nie dotyczy to przypadków, gdy brak etykiety nie przeszkadza w rozpoznaniu rodzaju odpadu komunalnego;
- zostanie przekroczony limit obowiązujący od 1 stycznia 2023 r. (więcej informacji poniżej).

OD 1 STYCZNIA 2023 R. OBOWIĄZYWAĆ BĘDĄ OGRANICZENIA ILOŚCI ODPADÓW KOMUNALNYCH DOSTARCZANYCH JEDNORAZOWO W DANYM DNIU DO PSZOK. ODDAWAĆ BĘDZIE MOŻNA:

- zużyte opony w ilości nie większej niż 4 szt.,
- meble i inne odpady wielkogabarytowe o masie nie większej niż 150 kg,
- odpady budowlane i rozbiórkowe z gospodarstw domowych o masie nie większej niż 200 kg.



Mobilny Punkt Selektywnego Zbierania Odpadów Komunalnych

tzw. MPSZOK to odpowiednio przystosowany i oznaczony pojazd przeznaczony do przyjmowania od mieszkańców odpadów komunalnych, w tym odpadów niebezpiecznych z gospodarstw domowych.

MPSZOK-i funkcjonują na terenie Warszawy w systemie objazdowym **dwa razy w tygodniu (w środy w godz. 11.00-18.30 i soboty w godz. 9.00-16.30) z wyjątkiem dni ustawowo wolnych od pracy oraz z wyjątkiem 24 grudnia i Wielkiej Soboty.**

Samochody MPSZOK-ów zatrzymują się w określonych godzinach w wyznaczonych punktach na terenie miasta zgodnie z harmonogramem zamieszczonym na stronach internetowych:

- warszawa19115.pl (dawniej www.czysta.um.warszawa.pl)
- www.partner-apelski.pl/oferta/pszok
- www.lekaro.pl/oferta/pszok

Co możemy oddać do MPSZOK-ów:

- przeterminowane leki oraz igły i strzykawki;
- opakowania po olejach innych niż spożywcze, detergentach, środkach ochrony roślin;
- pojemniki pod ciśnieniem po aerozolach;
- zużyte lub przeterminowane gaśnice samochodowe i z gospodarstw domowych;
- rozpuszczalniki, kwasy, alkalia (substancje żrące);
- odczynniki fotograficzne;
- środki ochrony roślin np.: herbicydy, insektycydy;
- lampy fluorescencyjne, świetlówki, lampy energooszczędne, termometry rtęciowe;
- oleje spożywcze i tłuszcze jadalne;
- przepracowane lub przeterminowane oleje silników samochodowych;
- farby, opakowania po farbach oraz opakowania po farbach zawierające substancje niebezpieczne;
- tusze, tonery do drukarek;
- kleje, opakowania po klejach;
- lepiszcze i żywice oraz lepiszcze i żywice zawierające substancje niebezpieczne, nie zawierające smoły;
- detergenty (w opakowaniu jednostkowym producenta);
- małe zużyte urządzenia elektryczne i elektroniczne, których żaden z wymiarów zewnętrznych nie przekracza 25 cm;
- baterie, akumulatory.

JAKIE ODPADY NIE SĄ PRZYJMOWANE W MPSZOK-ACH:

- niesegregowane (zmieszane) odpady komunalne;
- materiały zawierające azbest;
- odpady remontowo-budowlane;
- duży zużyty sprzęt elektryczny i elektroniczny;
- odpady wielkogabarytowe;
- odpady w uszkodzonych opakowaniach, w stopniu powodującym wyciek substancji znajdujących się wewnątrz tego opakowania;
- odpady zielone itp.

**MPSZOK
nie przyjmuje**



Miejsca postoju MPSZOK-ów

w dzielnicach lewobrzeżnej Warszawy

	ŚRODA	SOBOTA
BIELANY	11.00 - 12.30 Pętla autobusowa Chomiczówka (ul. Conrada vis a vis nr 10B i 12)	9.00 - 10.30 ul. Wóycickiego 14 (parking przy bramie północnej Cm. Komunalnego)
ŻOLIBORZ	13.00 - 14.30 ul. Słowackiego 6/8 (na tyłach parkingu Urzędu Dzielnicy)	11.00 - 12.30 ul. Powązkowska (parking przy ul. Ostrowieckiej 10A)
BEMOWO	15.00 - 16.30 ul. Powstańców Śląskich 126 (parking CH BEMOWO)	13.00 - 14.30 ul. Powstańców Śląskich 70 (parking przy Urzędzie Dzielnicy)
WOLA	17.00 - 18.30 pętla autobusowa Cmentarz Wolski (ul. Fort Wola)	15.00 - 16.30 ul. Górczewska 124 (parking CH WOLA PARK)
URSUS	11.00 - 12.30 ul. K. Sosnkowskiego 3 (parking na terenie OSIR Ursus)	9.00 - 10.30 pl. Czerwca 1976 nr 1 (parking przy Urzędzie Dzielnicy)
WŁOCHY	13.00 - 14.30 ul. Popularna róg Al. Jerozolimskich 184A (zatoka parkingowa przy KFC Makro)	11.00 - 12.30 al. Krakowska 244/246/248 (parking od ul. Sabaty vis a vis nr 21)
OCHOTA	15.00 - 16.30 Pętla autobusowa Szczęśliwice (ul. Dickensa róg ul. Szczęśliwickiej)	13.00 - 14.30 ul. Skorochód-Majewskiego 5 (parking na targowisku zastępczym)
ŚRÓDMIEŚCIE	17.00 - 18.30 ul. Nowogrodzka 43 (parking przy Urzędzie Dzielnicy)	15.00 - 16.30 ul. Myśliwiecka 4A (parking przy stadionie)
MOKOTÓW	11.00 - 12.30 ul. Powińska 31 (parking CH SADYBA BEST MALL)	9.00 - 10.30 ul. Blacharska 1 róg al. Lotników 16 (parking)
URSYNÓW	13.00 - 14.30 Pętla autobusowa Osiedle Kabaty (al. KEN 14 przy Tesco)	11.00 - 12.30 al. KEN 61 (parking Urzędu Dzielnicy)
WILANÓW	15.00 - 16.30 Pętla autobusowa Wilanów (ul. Przczołkowa/ul. Wiertnicza 35)	13.00 - 14.30 ul. Przyczółkowa 27A (parking przy Urzędzie Dzielnicy)
MOKOTÓW	17.00 - 18.30 ul. J. Bytnara „Rudego” róg E Joliot-Curie (parking przy bazarze)	15.00 - 16.30 ul. Bokserska 42 (parking przy sklepie)



Miejsca postoju MPSZOK-ów

w dzielnicach prawobrzeżnej Warszawy

	ŚRODA	SOBOTA
WAWER	11.00 - 12.30 ul. Włókiennicza 54 (parking przy Urzędzie Stanu Cywilnego)	9.00 - 10.30 ul. Żegańska 1 (parking przy Urzędzie Dzielnicy)
WESOŁA	13.00 - 14.30 ul. Jana Pawła II róg ul. Rumiankowej (parking przy ul. Jana Pawła II 240)	11.00 - 12.30 ul. 1 Praskiego Pułku 33 (parking przy Urzędzie Dzielnicy)
REMBERTÓW	15.00 - 16.30 ul. Strażacka róg ul. Kordiana (plac przy dawnym ZGN)	13.00 - 14.30 ul. Gen. A. Chruściela „Montera” 28 (parking przy Urzędzie Dzielnicy)
PRAGA- POŁUDNIE	17.00 - 18.30 ul. Bora-Komorowskiego (parking przy pływalni „Wodnik”)	15.00 - 16.30 ul. Grochowska 274 (parking przy Urzędzie Dzielnicy)
BIĄŁOŁĘKA	11.00 - 12.30 ul. Zaulek 34 (parking przy Szkole Podstawowej nr 112) 13.00 - 14.30 ul. Świętosławskiego /ul. Vincenta van Gogha 11	9.00 - 10.30 ul. Modlińska 197 (parking przy Urzędzie Stanu Cywilnego)
TARGÓWEK	15.00 - 16.30 Pętla autobusowa Bródno-Podgórze (ul. Krasnobrodzka róg ul. Chodeckiej)	11.00 - 12.30 ul. Tużycka róg ul. Potulickiej (wjazd do przepompowni) 13.00 - 14.30 ul. Kondratowicza 20 (stacja TRAF0 przy Urzędzie Dzielnicy)
PRAGA- PÓŁNOC	17.00 - 18.30 ul. Ks. I. Kłopotowskiego 15 (parking przy Urzędzie Dzielnicy)	15.00 - 16.30 ul. Szwedzka róg Stalowej (vis a vis ul. Stalowej 65)

Przewidywany postój pojazdów w poszczególnych lokalizacjach ok. 90 minut

Najbliższy PSZOK lub MPSZOK możesz znaleźć
w bazie EkoPunktów w darmowej aplikacji Warszawa19115.



Warszawa