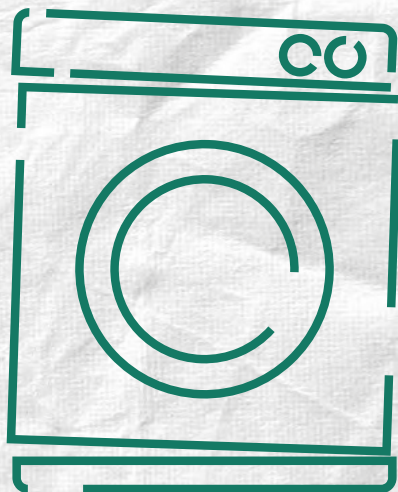
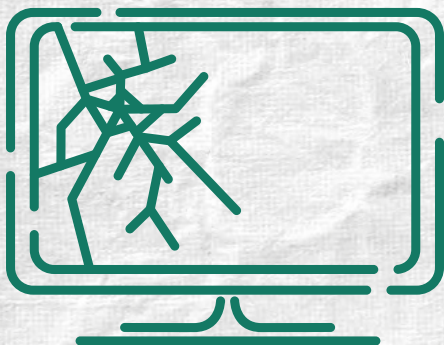


# #EKO POUKŁADANI

WSZYSTKO CO POWINIENIEŚ WIEDZIEĆ O

## PSZOK-ACH



Warszawa



## Punkty Selektywnego Zbierania Odpadów Komunalnych

(tzw. **PSZOK-i**) to miejsca, gdzie możemy bezpłatnie oddać odpady komunalne przeznaczone do unieszkodliwienia lub odzysku.

### W Warszawie działają cztery PSZOK-i:

przy **ul. Płytowej 1**, 03-046 Warszawa (w dzielnicy Białołęka)  
prowadzony przez konsorcjum firm PARTNER Sp. z o.o. Sp. K. i PARTNER Dariusz Apelski  
tel. 22 811 08 53, [www.partner-apelski.pl/oferta/pszok](http://www.partner-apelski.pl/oferta/pszok)

przy **ul. Zawodzie 1**, 02-981 Warszawa (w dzielnicy Wilanów)  
prowadzony przez firmę P.P.H.U. LEKARO Jolanta Zagórska  
tel. 22 185 52 51, [www.lekaro.pl/oferta/pszok](http://www.lekaro.pl/oferta/pszok)

przy **ul. Tatarskiej 2/4**, 01-163 Warszawa (w dzielnicy Wola)  
prowadzony przez Miejskie Przedsiębiorstwo Oczyszczania w m.st. Warszawie Sp. z o.o.  
tel. 22 39 10 100, [www.mpo.com.pl](http://www.mpo.com.pl)

przy **ul. Kampinoskiej 1**, 01-934 Warszawa (w dzielnicy Bielany)  
prowadzony przez Miejskie Przedsiębiorstwo Oczyszczania w m.st. Warszawie Sp. z o.o.  
tel. 22 39 10 100, [www.mpo.com.pl](http://www.mpo.com.pl)

### Godziny pracy PSZOK-ów:

od poniedziałku do piątku - 11:00-19:00,  
w soboty - 9:00-17:00.

PSZOK-i są czynne w dni robocze oraz w soboty, z wyjątkiem dni ustawowo wolnych od pracy, a także z wyjątkiem soboty Wielkanocnej.

Więcej informacji:



MIĘSKIE CENTRUM KONTAKTU

dawniej [www.czysta.um.warszawa.pl](http://www.czysta.um.warszawa.pl)



---

## Co możemy oddać do PSZOK-ów:

- opakowania z papieru i tektury;
  - opakowania z metali i tworzyw sztucznych (np. puszki po napojach, art. spożywczych, butelki PET, opakowania po olejach spożywczych);
  - opakowania ze szkła (np. puste butelki, słoiki, opakowania szklane po kosmetykach);
  - opakowania po olejach silnikowych, detergentach, środkach ochrony roślin;
  - pojemniki pod ciśnieniem po aerozolach;
  - zużyte lub przeterminowane gaśnice samochodowe oraz z gospodarstw domowych;
  - opony pojazdów osobowych, motocykli, rowerów;
  - odpady z betonu, gruzu ceglanego, ceramiki, glazury i terakoty stanowiące odpady komunalne z samodzielnie przeprowadzanych remontów;
  - szkło (okienne, drzwiowe bezbarwne) i lustra;
  - odzież i tekstylia (koce, zasłony, obrusy itp.);
  - opakowania z tekstyliów (np. worki jutowe);
  - rozpuszczalniki, kwasy i alkalia (substancje żrące);
  - odczynniki fotograficzne;
  - środki ochrony roślin;
  - oleje spożywcze i tłuszcze jadalne;
  - przepracowane lub przeterminowane oleje silnikowe;
  - farby, opakowania po farbach oraz opakowania po farbach zawierające substancje niebezpieczne;
  - kleje, opakowania po klejach zawierające substancje niebezpieczne;
  - tusze, tonery do drukarek;
  - lepiszcze i żywice oraz lepiszcze i żywice zawierające substancj niebezpieczne;
  - detergenty (w opakowaniu jednostkowym producenta);
  - drewno zawierające substancje niebezpieczne;
  - drewno tj. skrzynki drewniane, deski, itp.;
  - doniczki, wiadra, skrzynki, miski, zabawki, meble ogrodowe itp.;
  - ramy rowerowe, koła rowerowe, wieszaki, obudowy urzędzeń, klamki, elementy metalowe itp.;
  - lampy fluorescencyjne, świetlówki, lampy energooszczędne, termometry rtęciowe;
  - urządzenia chłodnicze i klimatyzacyjne, np.: lodówki, chłodziarki, klimatyzatory domowe;
  - duże i małe zużyte urządzenia elektryczne i elektroniczne, np.: odbiorniki radiowe i TV zawierające lampy rtęciowe, zmywarki, kuchenki gazowe i elektryczne, pralki, odkurzacze, odtwarzacze CD, DVD;
  - akumulatory, baterie;
  - przeterminowane leki oraz igły i strzykawki;
  - odpady wielkogabarytowe;
  - odpady ulegające biodegradacji (np. trawa i liście);
  - lub inne niewymienione frakcje odpadów komunalnych zbierane w sposób selektywny.
-



## JAKIE ODPADY NIE SĄ PRZYJMOWANE W PSZOK-ACH:

- niesegregowane (zmieszane) odpady komunalne;
- materiały zawierające azbest;
- papa i smoła;
- styropian budowlany;
- odpady w opakowaniach ciekących, uszkodzonych w stopniu powodującym wyciek substancji znajdujących się wewnątrz tego opakowania;
- odpady, których ilość i charakter wskazuje na to, że pochodzą z działalności gospodarczej.

**PSZOK  
nie przyjmuje**

## Należy pamiętać, że:

**PUNKTY PSZOK I MPSZOK DEDYKOWANE SĄ JEDYNIEMU ODPADOM KOMUNALNYM. USUWANIE ODPADÓW ZAWIERAJĄCYCH AZBEST PODLEGA SZCZEGÓLNYM PRZEPISOM.**

**OBOWIĄZUJE ZAKAZ PRZYWOŻENIA DO PSZOK-ÓW ODPADÓW Z DZIAŁALNOŚCI GOSPODARCZEJ, W STOSUNKU DO KTÓRYCH STOSUJE SIĘ ODRĘBNE PRZEPISY W ZAKRESIE GOSPODAROWANIA ODPADAMI.**

**ODPADY NIEBEZPIECZNE PRZYJMOWANE SĄ W SZCZELNYCH OPAKOWANIACH POSIADAJĄCYCH ORYGINALNĄ ETYKIETĘ, CHYBA, ŻE BRAK ETYKIETY NIE PRZESZKODZI W ROZPOZNANIU RODZAJU ODPADU KOMUNALNEGO.**

**ODPADY KOMUNALNE MOŻNA DOSTARCZAĆ DO PSZOK-ÓW SAMOCHODAMI OSOBOWYMI LUB SAMOCHODAMI OSOBOWYMI Z PRZYCZEPĄ LEKKĄ.**

## PSZOK-I MOGĄ ODMÓWIĆ PRZYJĘCIA ODPADÓW, JEŚLI:

- rodzaj i ilość odpadów wskazuje na to, że pochodzą one z działalności gospodarczej;
- odpady komunalne nie zostały zebrane selektywnie;
- odpady znajdują się w opakowaniach nieszczelnych i uszkodzonych, nieposiadających oryginalnej etykiety, która umożliwiłaby ich identyfikację. Nie dotyczy to przypadków, gdy brak etykiety nie przeszkadza w rozpoznaniu rodzaju odpadu komunalnego;
- zostanie przekroczony limit obowiązujący od 1 stycznia 2023 r. (więcej informacji poniżej).

## OD 1 STYCZNIA 2023 R. OBOWIĄZYWAĆ BĘDĄ OGRANICZENIA ILOŚCI ODPADÓW KOMUNALNYCH DOSTARCZANYCH JEDNORAZOWO W DANYM DNIU DO PSZOK. ODDAĆ BĘDZIE MOŻNA:

- zużyte opony w ilości nie większej niż 4 szt.,
- meble i inne odpady wielkogabarytowe o masie nie większej niż 150 kg,
- odpady budowlane i rozbiórkowe z gospodarstw domowych o masie nie większej niż 200 kg.



## Mobilny Punkt Selektywnego Zbierania Odpadów Komunalnych

tzw. MPSZOK to odpowiednio przystosowany i oznaczony pojazd przeznaczony do przyjmowania od mieszkańców odpadów komunalnych, w tym odpadów niebezpiecznych z gospodarstw domowych.

MPSZOK-i funkcjonują na terenie Warszawy w systemie objazdowym **dwa razy w tygodniu (w środy w godz. 11.00-18.30 i soboty w godz. 9.00-16.30) z wyjątkiem dni ustawowo wolnych od pracy oraz z wyjątkiem 24 grudnia i Wielkiej Soboty.**

Samochody MPSZOK-ów zatrzymują się w określonych godzinach w wyznaczonych punktach na terenie miasta zgodnie z harmonogramem zamieszczonym na stronach internetowych:

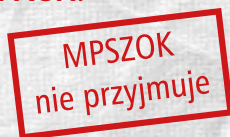
- warszawa19115.pl (dawniej [www.czysta.um.warszawa.pl](http://www.czysta.um.warszawa.pl))
- [www.partner-apelski.pl/oferta/pszok](http://www.partner-apelski.pl/oferta/pszok)
- [www.lekaro.pl/oferta/pszok](http://www.lekaro.pl/oferta/pszok)

### Co możemy oddać do MPSZOK-ów:

- przeterminowane leki oraz igły i strzykawki;
- opakowania po olejach innych niż spożywcze, detergentach, środkach ochrony roślin;
- pojemniki pod ciśnieniem po aerozolach;
- zużyte lub przeterminowane gaśnice samochodowe i z gospodarstw domowych;
- rozpuszczalniki, kwasy, alkalia (substancje żrące);
- odczynniki fotograficzne;
- środki ochrony roślin np.: herbicydy, insektycydy;
- lampy fluorescencyjne, świetlówki, lampy energooszczędne, termometry rtęciowe;
- oleje spożywcze i tłuszcze jadalne;
- przepracowane lub przeterminowane oleje silników samochodowych;
- farby, opakowania po farbach oraz opakowania po farbach zawierające substancje niebezpieczne;
- tusze, tonery do drukarek;
- kleje, opakowania po klejach;
- lepiszcze i żywice oraz lepiszcze i żywice zawierające substancje niebezpieczne, nie zawierające smoły;
- detergenty (w opakowaniu jednostkowym producenta);
- małe zużyte urządzenia elektryczne i elektroniczne, których żaden z wymiarów zewnętrznych nie przekracza 25 cm;
- baterie, akumulatory.
- odpady odzieży i tekstyliów (wymiaru spakowanych odpadów nie powinny przekraczać 80 cm).

### JAKIE ODPADY NIE SĄ PRZYJMOWANE W MPSZOK-ACH:

- niesegregowane (zmieszane) odpady komunalne;
- materiały zawierające azbest;
- odpady remontowo-budowlane;
- duży zużyty sprzęt elektryczny i elektroniczny;
- odpady wielkogabarytowe;
- odpady w uszkodzonych opakowaniach, w stopniu powodującym wyciek substancji znajdujących się wewnątrz tego opakowania;
- odpady zielone itp.





## Miejsca postoju MPSZOK-ów w dzielnicach lewobrzeżnej Warszawy

	ŚRODA	SOBOTA
<b>BIELANY</b>	11.00 - 12.30 <b>Pętla autobusowa Chomiczówka</b> (ul. Conrada vis a vis nr 10B i 12)	9.00 - 10.30 <b>ul. Wóycickiego 14</b> (parking przy bramie północnej Cm. Komunalnego)
<b>ŻOLIBORZ</b>	13.00 - 14.30 <b>ul. Słowackiego 6/8</b> (na tyłach parkingu Urzędu Dzielnicy)	11.00 - 12.30 <b>ul. Powązkowska</b> (parking przy ul. Ostrowieckiej 10A)
<b>BEMOWO</b>	15.00 - 16.30 <b>ul. Powstańców Śląskich 126</b> (parking CH BEMOWO)	13.00 - 14.30 <b>ul. Powstańców Śląskich 70</b> (parking przy Urzędzie Dzielnicy)
<b>WOLA</b>	17.00 - 18.30 <b>pętla autobusowa Cmentarz Wolski</b> (ul. Fort Wola)	15.00 - 16.30 <b>ul. Górczewska 124</b> (parking CH WOLA PARK)
<b>URSUS</b>	11.00 - 12.30 <b>ul. K. Sosnkowskiego 3</b> (parking na terenie OSIR Ursus)	9.00 - 10.30 <b>pl. Czerwca 1976 nr 1</b> (parking przy Urzędzie Dzielnicy)
<b>WŁOCHY</b>	13.00 - 14.30 <b>ul. Popularna róg Al. Jerozolimskich 184A</b> (zatoka parkingowa przy KFC Makro)	11.00 - 12.30 <b>al. Krakowska 244/246/248</b> (parking od ul. Sabaty vis a vis nr 21)
<b>OCHOTA</b>	15.00 - 16.30 <b>Pętla autobusowa Szczęśliwice</b> (ul. Dickensa róg ul. Szczęśliwickiej)	13.00 - 14.30 <b>ul. Skorochód-Majewskiego 5</b> (parking na targowisku zastępczym)
<b>ŚRÓDMIEŚCIE</b>	17.00 - 18.30 <b>ul. Nowogrodzka 43</b> (parking przy Urzędzie Dzielnicy)	15.00 - 16.30 <b>ul. Myśliwiecka 4A</b> (parking przy stadionie)
<b>MOKOTÓW</b>	11.00 - 12.30 <b>ul. Powsińska 31</b> (parking CH SADYBA BEST MALL)	9.00 - 10.30 <b>ul. Blacharska 1 róg al. Lotników 16</b> (parking)
<b>URSYNÓW</b>	9.00 - 10.30 <b>parking przed boiskami</b> przy „Parku przy Bażantarni” 13.00 - 14.30 <b>Pętla autobusowa Osiedle Kabaty</b> (al. KEN 14 przy Tesco)	11.00 - 12.30 <b>al. KEN 61</b> (parking Urzędu Dzielnicy)
<b>WILANÓW</b>	15.00 - 16.30 <b>Pętla autobusowa Wilanów</b> (ul. Przczołkowa/ul. Wiertnicza 35)	13.00 - 14.30 <b>ul. Przczołkowa 27A</b> (parking przy Urzędzie Dzielnicy)
<b>MOKOTÓW</b>	17.00 - 18.30 <b>ul. J. Bytnara „Rudego” róg E Joliot-Curie</b> (parking przy bazarze)	15.00 - 16.30 <b>ul. Bokserska 42</b> (parking przy sklepie)



## Miejsca postoju MPSZOK-ów

w dzielnicach prawobrzeżnej Warszawy

	ŚRODA	SOBOTA
<b>WAWER</b>	11.00 - 12.30 <b>ul. Włókiennicza 54</b> (parking przy Urzędzie Stanu Cywilnego)	9.00 - 10.30 <b>ul. Żegańska 1</b> (parking przy Urzędzie Dzielnicy)
<b>WESOŁA</b>	13.00 - 14.30 <b>ul. Jana Pawła II róg ul. Rumiankowej</b> (parking przy ul. Jana Pawła II 240)	11.00 - 12.30 <b>ul. 1 Praskiego Pułku 33</b> (parking przy Urzędzie Dzielnicy)
<b>REMBERTÓW</b>	15.00 - 16.30 <b>ul. Strażacka róg ul. Kordiana</b> (plac przy dawnym ZGN)	13.00 - 14.30 <b>ul. Gen. A. Chruściela „Montera” 28</b> (parking przy Urzędzie Dzielnicy)
<b>PRAGA- POŁUDNIE</b>	17.00 - 18.30 <b>ul. Bora-Komorowskiego</b> (parking przy pływalni „Wodnik”)	15.00 - 16.30 <b>ul. Grochowska 274</b> (parking przy Urzędzie Dzielnicy)
<b>BIĄŁOŁĘKA</b>	9.00 - 10.30 <b>parking przy ul. Odkrytej róg ul. Łączącej</b> (vis a vis „Galerii Odkryta”) 11.00 - 12.30 <b>ul. Zaułek 34</b> (parking przy Szkole Podstawowej nr 112) 13.00 - 14.30 <b>ul. Świętosławskiego /ul. Vincenta van Gogha 11</b>	9.00 - 10.30 <b>ul. Modlińska 197</b> (parking przy Urzędzie Stanu Cywilnego)
<b>TARGÓWEK</b>	15.00 - 16.30 <b>Pętla autobusowa Bródno-Podgórze</b> (ul. Krasnobrodzka róg ul. Chodeckiej)	11.00 - 12.30 <b>ul. Tużycka róg ul. Potulickiej</b> (wjazd do przepompowni) 13.00 - 14.30 <b>ul. Kondratowicza 20</b> (stacja TRAF0 przy Urzędzie Dzielnicy)
<b>PRAGA- PÓŁNOC</b>	17.00 - 18.30 <b>ul. Ks. I. Kłopotowskiego 15</b> (parking przy Urzędzie Dzielnicy)	15.00 - 16.30 <b>ul. Szwedzka róg Stalowej</b> (vis a vis ul. Stalowej 65)

## Przewidywany postój pojazdów w poszczególnych lokalizacjach ok. 90 minut

Najbliższy PSZOK lub MPSZOK możesz znaleźć  
w bazie EkoPunktów w darmowej aplikacji Warszawa19115.



Warszawa