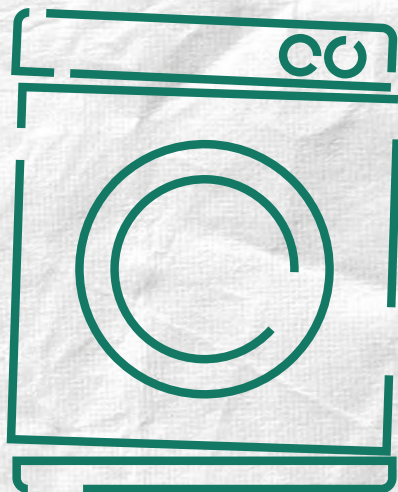
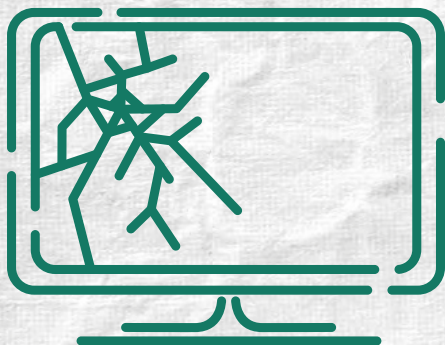


#EKO POUKŁADANI

WSZYSTKO CO POWINIENEŚ WIEDZIEĆ O

PSZOK-ACH / MPSZOK-ACH



Warszawa



Punkty Selektywnego Zbierania Odpadów Komunalnych

(tzw. **PSZOK-i**) to miejsca, gdzie możemy bezpłatnie oddać odpady komunalne przeznaczone do unieszkodliwienia lub odzysku.

W Warszawie działa pięć PSZOK-ów:

przy ul. Płytowej 1 (Białołęka)

prowadzony przez konsorcjum firm PARTNER Sp. z o.o. Sp. K.
i PARTNER Dariusz Apelski Sp. z o.o.
tel. 22 811 08 53, www.partner-apelski.pl/oferta/pszok

przy ul. Zawodzie 18 (Mokotów)

prowadzony przez REMONDIS Sp. z o.o.
tel. 22 593 03 99, www.remondis-polska.pl

przy ul. Tatarskiej 2/4 (Wola)

prowadzony przez Miejskie Przedsiębiorstwo Oczyszczania w m.st. Warszawie Sp. z o.o.
tel. 22 39 10 489, www.mpo.com.pl/pszok

przy ul. Kampinoskiej 1 (Bielany)

prowadzony przez Miejskie Przedsiębiorstwo Oczyszczania w m.st. Warszawie Sp. z o.o.
tel. 22 39 10 488, www.mpo.com.pl/pszok

przy ul. Kopijników 13 (Białołęka)

prowadzony przez Miejskie Przedsiębiorstwo Oczyszczania w m.st. Warszawie Sp. z o.o.
tel. 22 39 10 488, www.mpo.com.pl/pszok

Godziny pracy PSZOK-ów:

- od poniedziałku do piątku w godzinach od 7:00 do 20:00,
- w soboty od 9:00 do 17:00.

PSZOK-i są czynne w dni robocze oraz w soboty, z wyjątkiem dni ustawowo wolnych od pracy, a także z wyjątkiem soboty Wielkanocnej.

Więcej informacji:





Co możemy oddać do PSZOK-ów:

- opakowania z papieru i tektury,
- odpady opakowaniowe z metali i tworzyw sztucznych (np. puszki po napojach, art. spożywczych, butelki PET, opakowania po olejach spożywczych),
- opakowania ze szkła (np. puste butelki, słoiki, opakowania po kosmetykach),
- opakowania z tekstyliów (np. worki jutowe),
- opakowania zawierające pozostałości substancji niebezpiecznych lub nimi zanieczyszczone,
- pojemniki pod ciśnieniem po aerozolach,
- zużyte lub przeterminowane gaśnice samochodowe,
- opony pojazdów osobowych, motocykli, rowerów,
- odpady z betonu, gruzu ceglanego, ceramiki, glazury i terakoty itp.,
- szkło (np. okienne, drzwiowe, lustra),
- odzież,
- tekstylia (np. nienadające się do użytku firanki, zasłony, koce, pościel, ręczniki, ścierki, poduszki, kołdry),
- rozpuszczalniki,
- kwasy,
- alkalia (substancje żrące),
- odczynniki fotograficzne,
- środki ochrony roślin,
- oleje i tłuszcze jadalne,
- przepracowane lub przeterminowane oleje silnikowe,
- farby, opakowania po farbach,
- tusze, tonery do drukarek,
- kleje, opakowania po klejach,
- lepiszczce i żywice,
- detergenty (w opakowaniu jednostkowym producenta),
- drewno zawierające substancje niebezpieczne,
- drewno (np. skrzynki drewniane, deski),
- odpady metali (np. ramy rowerowe, koła rowerowe, wieszaki, obudowy urządzeń, klamki, elementy metalowe),
- odpady tworzyw sztucznych (np. wiadra, miski, zabawki, skrzynki, meble ogrodowe),
- świetlówki, żarówki, termometry rtęciowe,
- duże i małe zużyte urządzenia elektryczne i elektroniczne (np. pralki, zmywarki, odkurzacze, lodówki, monitory, telewizory, klimatyzatory domowe),
- akumulatory, baterie,
- przeterminowane leki oraz igły i strzykawki,
- odpady wielkogabarytowe,
- odpady ulegające biodegradacji (np. trawa i liście),
- inne nie wymienione frakcje odpadów komunalnych zbierane w sposób selektywny.



Jakie odpady nie są przyjmowane w PSZOK-ach:

- niesegregowane (zmieszane) odpady komunalne,
- materiały zawierające azbest,
- papa i smoła,
- wełna mineralna, pianka ociepleniowa (np. PUR), panele fotowoltaiczne, paliwa,
- styropian budowlany,
- odpady w opakowaniach cieknych i uszkodzonych w stopniu powodującym wyciek substancji znajdujących się wewnątrz tego opakowania,
- odpady, których ilość i charakter wskazuje na to, że pochodzą z działalności gospodarczej,
- w ilościach większych niż dopuszczalny limit.

**PSZOK
nie przyjmuje**

Należy pamiętać, że:

PSZOK-i i MPSZOK-i przyjmują jedynie odpady komunalne.

Usuwanie odpadów zawierających azbest podlega szczególnym przepisom.

Obowiązuje zakaz przywożenia do PSZOK-ów odpadów z działalności gospodarczej, w stosunku do których stosuje się odrębne przepisy w zakresie gospodarowania odpadami.

Odpady niebezpieczne przyjmowane są w szczelnych opakowaniach posiadających oryginalną etykietę, chyba, że brak etykiety nie przeszkodzi w rozpoznaniu rodzaju odpadu komunalnego.

Odpady można dostarczać do PSZOK-ów samochodami osobowymi lub samochodami osobowymi z przyczepą lekką.

Obowiązuje limit odpadów komunalnych dostarczanych do PSZOK-u. W jednym dniu można oddać:

- zużyte opony w ilości nie większej niż 4 szt.,
- meble i inne odpady wielkogabarytowe o masie nie większej niż 150 kg,
- odpady budowlane i rozbiórkowe z gospodarstw domowych o masie nie większej niż 200 kg.



Mobilne Punkty Selektywnego Zbierania Odpadów Komunalnych

(tzw. **MPSZOK-i**) to odpowiednio przystosowane i oznaczone pojazdy przeznaczone do przyjmowania od mieszkańców odpadów komunalnych, w tym odpadów niebezpiecznych z gospodarstw domowych.

MPSZOK-i działają w Warszawie w systemie objazdowym trzy razy w tygodniu (w poniedziałki, środy i piątki), z wyjątkiem dni ustawowo wolnych od pracy oraz 31 grudnia i soboty Wielkanocnej.

MPSZOK-i zatrzymują się w określonych godzinach w wyznaczonych punktach na terenie miasta, zgodnie z harmonogramami zamieszczonymi na stronach internetowych:

- www.warszawa19115.pl,

- www.partner-apelski.pl/oferta/pszok.

Co możemy oddać do MPSZOK-ów:

- przeterminowane leki oraz igły i strzykawki,
- opakowania po olejach innych niż spożywcze, detergentach, środkach ochrony roślin,
- pojemniki pod ciśnieniem po aerozolach,
- zużyte lub przeterminowane gaśnice samochodowe i z gospodarstw domowych,
- rozpuszczalniki, kwasy, alkalia (substancje żrące),
- odczynniki fotograficzne,
- środki ochrony roślin (np. herbicydy, insektycydy),
- żarówki, świetlówki, termometry rtęciowe,
- oleje spożywcze i tłuszcze jadalne,
- przepracowane lub przeterminowane oleje silnikowe,
- farby, opakowania po farbach,
- tusze, tonery do drukarek,
- kleje, opakowania po klejach,
- lepiszcze i żywice,
- detergenty (w opakowaniu jednostkowym producenta),
- małe zużyte urządzenia elektryczne i elektroniczne, których żaden z wymiarów zewnętrznych nie przekracza 25 cm,
- baterie, akumulatory,
- odpady odzieży,
- odpady tekstyliów (żaden z wymiarów spakowanych odpadów nie powinien przekraczać 80 cm).

Jakie odpady nie są przyjmowane w MPSZOK-ach:

- niesegregowane (zmieszane) odpady komunalne,
- materiały zawierające azbest,
- odpady remontowo-budowlane,
- duży zużyty sprzęt elektryczny i elektroniczny,
- odpady wielkogabarytowe,
- odpady w uszkodzonych opakowaniach, w stopniu powodującym wyciek substancji znajdujących się wewnątrz tego opakowania,
- odpady zielone.

**MPSZOK
nie przyjmuje**



Miejsca postoju MPSZOK-ów w dzielnicach lewobrzeżnej Warszawy

PONIEDZIAŁEK				
9.00 - 10.30	11.00 - 12.30	13.00 - 14.30	15.00 - 16.30	17.00 - 18.30
Bemowo	Wola	Żoliborz	Żoliborz	Bielany
róg ul. Otawskiej i ul. Wolfkego	ul. Piaskowa 7 (plac przed administracją)	ul. Rydygiera 6B P przy Centrum Lokalnym	ul. Słowackiego - przy komorze napowietrzającej Metra Marymont	ul. S. B. Lindego 20 P przy Centrum Rekreacyjno-Sportowym
Śródmieście	Ochota	Włochy	Ursus	Ursus
ul. Koźmińska - ślepy odcinek wzdłuż budynku Śniegockiej 10, przy wjeździe do parku	ul. Hankiewicza 2 (P za szlabanem za budynkiem biurowym)	al. Krakowska 244/246/248 (P od ul. Saboty vis a vis nr 21)	ul. Walerego Sławka 2a (P przy przedszkolu)	ul. Czerwona Droga (P)
Mokotów	Ursynów	Ursynów	Wilanów	Wilanów
ślepy odcinek ul. Taśmowej	Al. KEN 61 (UD-P)	P przed boiskami przy „Parku przy Bażantarni”	ul. Radosna 11 Międzypokoleniowe Centrum (P)	ul. Przyczółkowa 27A (P)

ŚRODA				
9.00 - 10.30	11.00 - 12.30	13.00 - 14.30	15.00 - 16.30	17.00 - 18.30
Bemowo	Bielany	Żoliborz	Bemowo	Wola
ul. Drzeworytników róg ul. Potczyńskiej	ul. K. Wóycickiego 14 (P - brama Północna Cmentarza Komunalnego)	ul. Słowackiego 6/8 (na tyłach UD-P)	ul. Powstańców Śląskich 126 (P - CH BEMOWO)	ul. Piaskowa 7 (plac przed administracją)
Ursus	Ursus	Włochy	Ochota	Śródmieście
ul. Orłąt Lwowskich (P przy Centrum Lokalnym)	ul. K. Sosnkowskiego 3 (P na terenie OSIR Ursus)	Al. Jerozolimskie 184A (zatoka parkingowa przy KFC Makro)	ul. Pawińskiego 30 (UD-P)	ul. Nowogrodzka 43(UD-P)
Ursynów	Mokotów	Wilanów	Wilanów	Mokotów
P przed boiskami przy „Parku przy Bażantarni”	ul. Powsińska 31 (P - CH SADYBA BEST MALL)	ul. Radosna 11 Międzypokoleniowe Centrum (P)	ślepy odcinek ul. Zaściankowej	ul. J. Bytnara „Rudego” róg ul. F. Joliot-Curie (P przy bazarze)



Miejsca postoju MPSZOK-ów w dzielnicach lewobrzeżnej Warszawy

SOBOTA			
9.00 - 10.30	11.00 - 12.30	13.00 - 14.30	15.00 - 16.30
Bielany	Żoliborz	Bemowo	Wola
ul. Żeromskiego 29 (wjazd na parking od ul. Staffa) (UD-P)	ul. Powązkowska (P przy ul. Ostrowieckiej 10A)	ul. Powstańców Śląskich 70 (UD-P)	ul. Górczewska 124 (P – CH WOLA PARK)
Ursus	Włochy	Ochota	Śródmieście
pl. Czerwca 1976 nr 1 (UD-P)	al. Krakowska 244/246/248 (P od ul. Sabały vis a vis nr 21)	ul. Pawińskiego 30 (UD-P)	ul. Kruczkowskiego 2 – za szlabanem od ul. Orłowicza
Mokotów	Ursynów	Wilanów	Mokotów
ul. Blacharska 1 róg al. Lotników 16 (P)	Al. KEN 61 (UD-P)	ul. Klimczaka 2 (dziedziniec UD)	ul. Bokserska 42 (P przy sklepie)

Miejsca postoju MPSZOK-ów w dzielnicach prawobrzeżnej Warszawy

PONIEDZIAŁEK				
9.00 - 10.30	11.00 - 12.30	13.00 - 14.30	15.00 - 16.30	17.00 - 18.30
Praga-Południe	Wawer	Wesoła	Wesoła	Rembertów
ul. J. Nowaka- Jeziorańskiego 24 Terminal Kultury Gocław (P)	ul. Żegańska 1 (UD-P)	ul. 1 Praskiego Pułku 116 (P przy przedszkolu)	ul. Podleśna 38 (P przy bibliotece)	Al. Komandosów róg ul. Jaworzniaków
Białołęka	Targówek	Targówek	Praga-Północ	Praga-Północ
ul. Piwoniowa róg ul. Chlubnej	ul. Wysockiego 11 (na rogu ul. Kiejstuta)	ul. Cmentarna róg ul. św. Wincentego (P)	ul. Jagiellońska 47F P-Osiedle Gołędzinów	ul. Otwocka P pod WSM



Miejsca postoju MPSZOK-ów w dzielnicach prawobrzeżnej Warszawy

ŚRODA				
9.00 - 10.30	11.00 - 12.30	13.00 - 14.30	15.00 - 16.30	17.00 - 18.30
Rembertów	Wawer	Wesoła	Rembertów	Praga-Południe
ul. Mokry Ług (P przy lesie w pobliżu górki)	ul. Włókiennicza 54 (USC-P)	ul. Jana Pawła II róg ul. Rumiankowej (P przy ul. Jana Pawła II 240)	ul. Strażacka 121 (P przed wjazdem do klubu piłkarskiego)	ul. Bora-Komorowskiego (P przy pływalni „Wodnik”)
Białołęka	Białołęka	Białołęka	Targówek	Praga-Północ
P ul. Odkrytej róg ul. Łączącej vis a vis „Galerii Odkryta”	ul. Zaułek (P przy Szkole Podstawowej nr 112 przy ul. Zaułek 34)	ul. Świętosławskiego / ul. Vincenta van Gogha 11	bazarek przy ul. Trockiej 6 (P)	ul. Ks. I. Kłopotowskiego 15 (UD-P)

SOBOTA			
9.00 - 10.30	11.00 - 12.30	13.00 - 14.30	15.00 - 16.30
Wawer	Wesoła	Rembertów	Praga-Południe
ul. Żegańska 1 (UD-P)	ul. 1 Praskiego Pułku 33 (UD-P)	ul. Gen. A. Chruściela „Montera” 28 (UD-P)	ul. Grochowska 274 (UD-P)
Białołęka	Targówek	Targówek	Praga-Północ
ul. Modlińska 197 (USC-P)	ul. Tużycka róg ul. Potulickiej (wjazd do przepompowni)	ul. Kondratowicza 20 (stacja TRAFO przy Urzędzie Dzielnicy)	ul. Szwedzka róg ul. Stalowej (vis a vis Stalowej 65)

P – parking

UD-P – parking przy Urzędzie Dzielnicy

USC-P – parking przy Urzędzie Stanu Cywilnego

**Przewidywany postój pojazdów
w poszczególnych lokalizacjach to ok. 90 minut.**

Najbliższy PSZOK lub MPSZOK możesz znaleźć
w bazie EkoPunktów w darmowej aplikacji Warszawa19115.



Warszawa